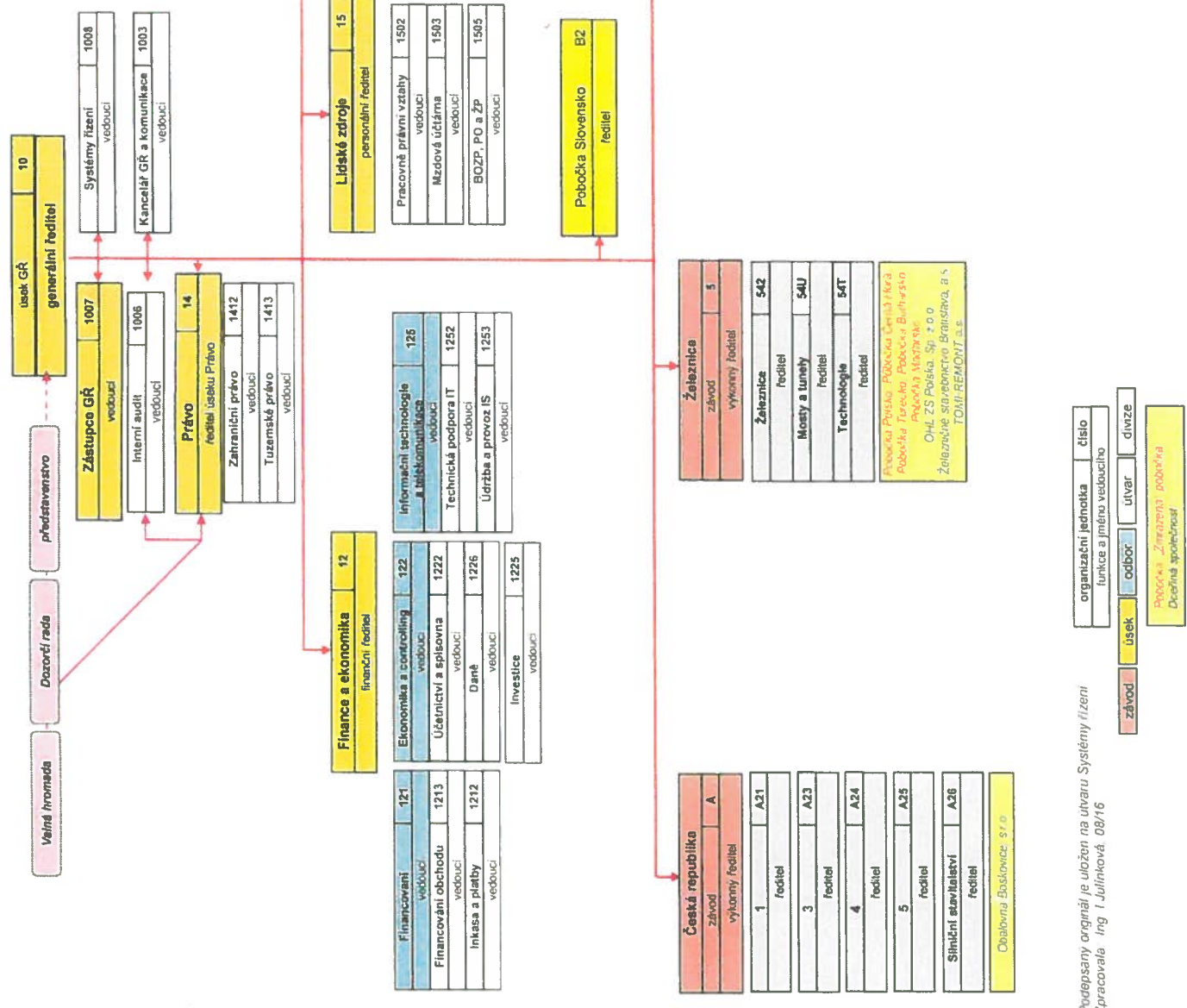


Organizační schéma OHL ŽS, a.s.
platné od 1.9.2016

Schváleno dne 31.08.2016 představenstvem
Ing. Petr Brzezina, MBA



Podepsány originál je uložen na útvaru Systémy řízení
Zpracovala Ing. I. Julínková, 08/16

organizace	úsek	odbor	útvár	divize
číslo	číslo	číslo	číslo	číslo
Pobočka Zahraniční projekty				
Dobrá společnost				

Zahraníční projekty

→ Mimo řet. projektu

- Asociace Křivčichů
- Pobočka Rumunsko
- SP Soudnice
- Asociace Bosna a Hercegovina
- Projevy a Chonakko
- Pobočka Srbsko
- Pobočka A-Peribujci
- Pobočka Srbsko
- OHL ŽS SK, a.s.
- OHL ŽS MO
- OHL ŽS d.o.o. Banja Luka

Železnice

- Pobočka Pilsko
- Pobočka Čelákovice
- Pobočka Tereva
- Pobočka Blatná
- Pobočka Mladá
- OHL ŽS Polsko, Sp. z o.o.
- Železniční stavby s.r.o. Bratislava, a.s.
- TOMI-REPAIR a.s.